

Unidad 4+5: Antropología

Dilemas fundamentales:

1. Qué características del ser humano nos hacen ser lo que somos actualmente
2. ¿Tiene un fin u objetivo el ser humano?
3. ¿Sería posible el ser humano sin los cambios de la hominización? ¿y sin la humanización?

The Unit Organizer

④ BIGGER PICTURE

NAME _____
DATE _____



⑧ UNIT SCHEDULE

1	Evolucionismo
2	El origen del ser humano
3.	Homo Sapiens

⑤ UNIT MAP

is about...

Nos planteamos de forma adecuada preguntas por el ser humano, su especificidad y las características evolutivas que le hacen ser lo que es como especie.

- ▶ 1.1 Utiliza con rigor vocabulario específico de la temática como evolución, dialéctica, proceso, progreso, emergencia, azar, selección natural, apto reduccionismo, creacionismo, evolución cultural, vitalismo, determinismo genético, naturaleza, cultura.
- ▶ 2.1. Conoce y explica las consideraciones filosóficas implicadas en la teoría de la evolución como la consideración dinámica y dialéctica de la vida o el indeterminismo, entre otras.
- ▶ 2.2. Analiza fragmentos breves y significativos de E. Morin, K. Popper, R. Dawkins, J. Mosterin, A. Gehlen, M. Harris, M. Ponty entre otros.
- ▶ 3.1. Identifica y expone en qué consiste el componente natural innato del ser humano y su relación con los elementos culturales que surgen en los procesos de antropogénesis y humanización, dando lugar a la identidad propia del ser humano.
- ▶ 3.2. Diserta sobre el ser humano en tanto que resultado de la dialéctica evolutiva entre lo genéticamente innato y lo culturalmente adquirido, condición para la innovación y la capacidad creativa que caracterizan a nuestra especie.
- ▶ 3.3. Localiza información en internet acerca de las investigaciones actuales sobre la evolución humana, y refleja la información seleccionada y sistematizada de forma colaborativa.
- ▶ 4.1. Argumenta coherentemente, fundamentándose en los datos objetivos aprendidos, sobre las implicaciones de adoptar prejuicios antropocentristas para enjuiciar a los seres humanos y las culturas.
- ▶ 5.1 Contrasta y relaciona las principales concepciones filosóficas que, sobre el ser humano, que se han dado históricamente.
- ▶ 5.2. Analiza de forma crítica, textos significativos y breves, de los grandes pensadores.

⑦ UNIT SELF-TEST QUESTIONS

Trata de responder a todos los dilemas de esta unidad de forma argumentativa

⑥ UNIT RELATIONSHIPS

Creacionismo

vs.

evolucionismo

- ▶ Creacionismo: Dios ha creado el universo y sus leyes evolutivas.
- ▶ Incompatible con la ciencia.
- ▶ La ciencia explica pero la religión habla de un finalidad.



La especie humana: Homo sapiens.

- ▶ Darwin, “El origen del hombre” (1871). La selección natural sirve para explicar el origen del hombre.
- ▶ Similitud entre los grandes simios y los seres humanos.
- ▶ Teoría del eslabón perdido. El hombre-mono

Hominización.

Origen del evolucionismo

- ▶ Libro de Darwin, *Filosofía zoológica*: explicación científica de las diferentes formas anatómicas de los seres vivos.
- ▶ *Selección natural de las especies*: Todos los organismos tienen que luchar por la supervivencia. Los mejor adaptados se perpetuarán.
- ▶ No hay un plan predeterminado para distinguir a las especies.



Hominización.

Desarrollo del evolucionismo

- ▶ Alfred R. Wallace: la evolución es progresiva. Cada nueva generación mejora la anterior.
- ▶ Gregor Mendel: Cómo es la filogénesis. Genotipo y fenotipo.
- ▶ Tomas H. Morgan: evolución molecular a partir del estudio del ADN. Mutación genética.



Hominización.

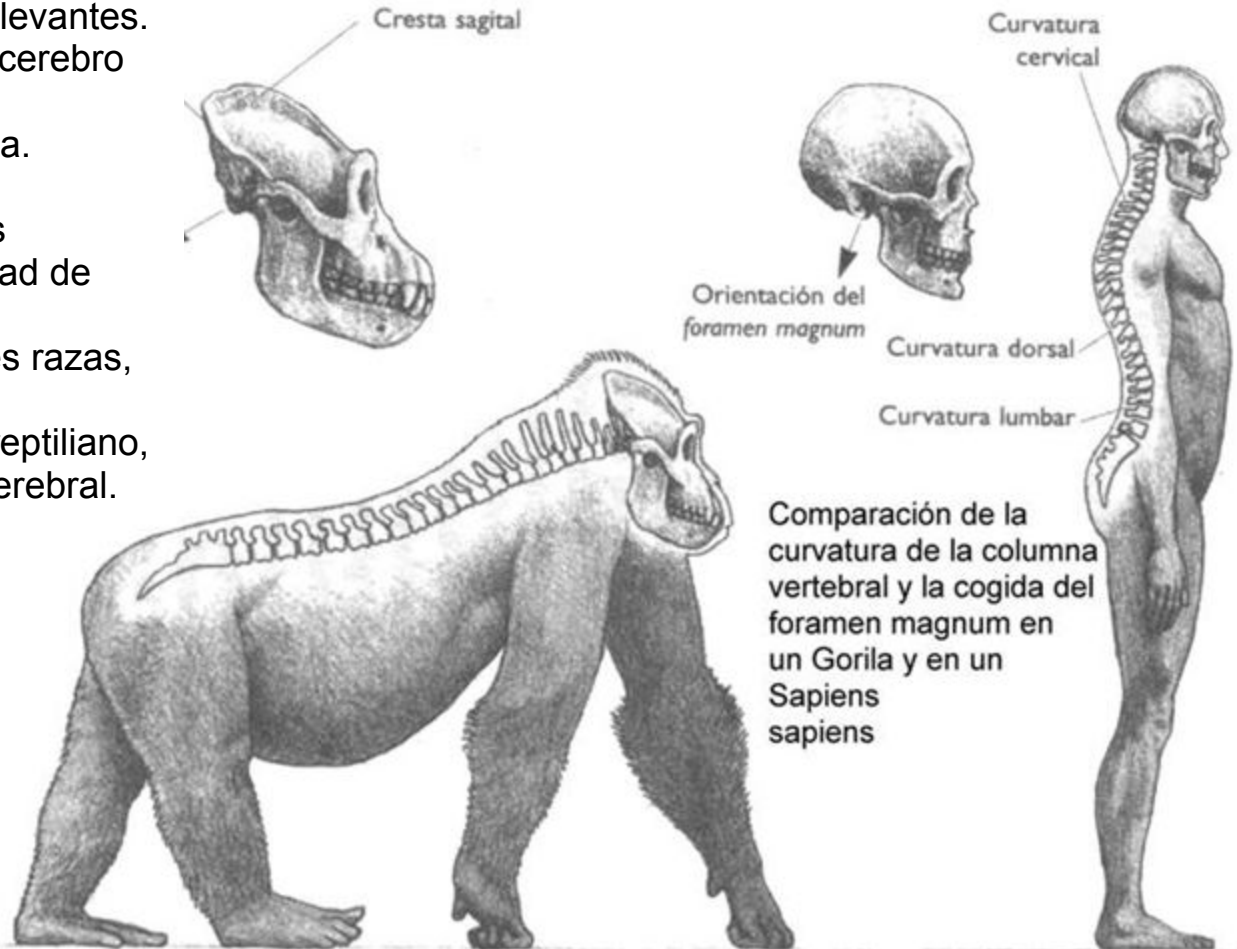
Azar frente a teleonomía

- ▶ Pierre Teilhard de Chardin (1981 - 1955): La evolución es un proceso cósmico que sigue un plan. Teleonomía. Estadio de la geosfera, Estadio de la biosfera, Estadio de la noosfera
- ▶ Jacques Monod (1910 - 1976): La evolución es azarosa. La selección natural mantiene lo útil y extermina lo inútil.



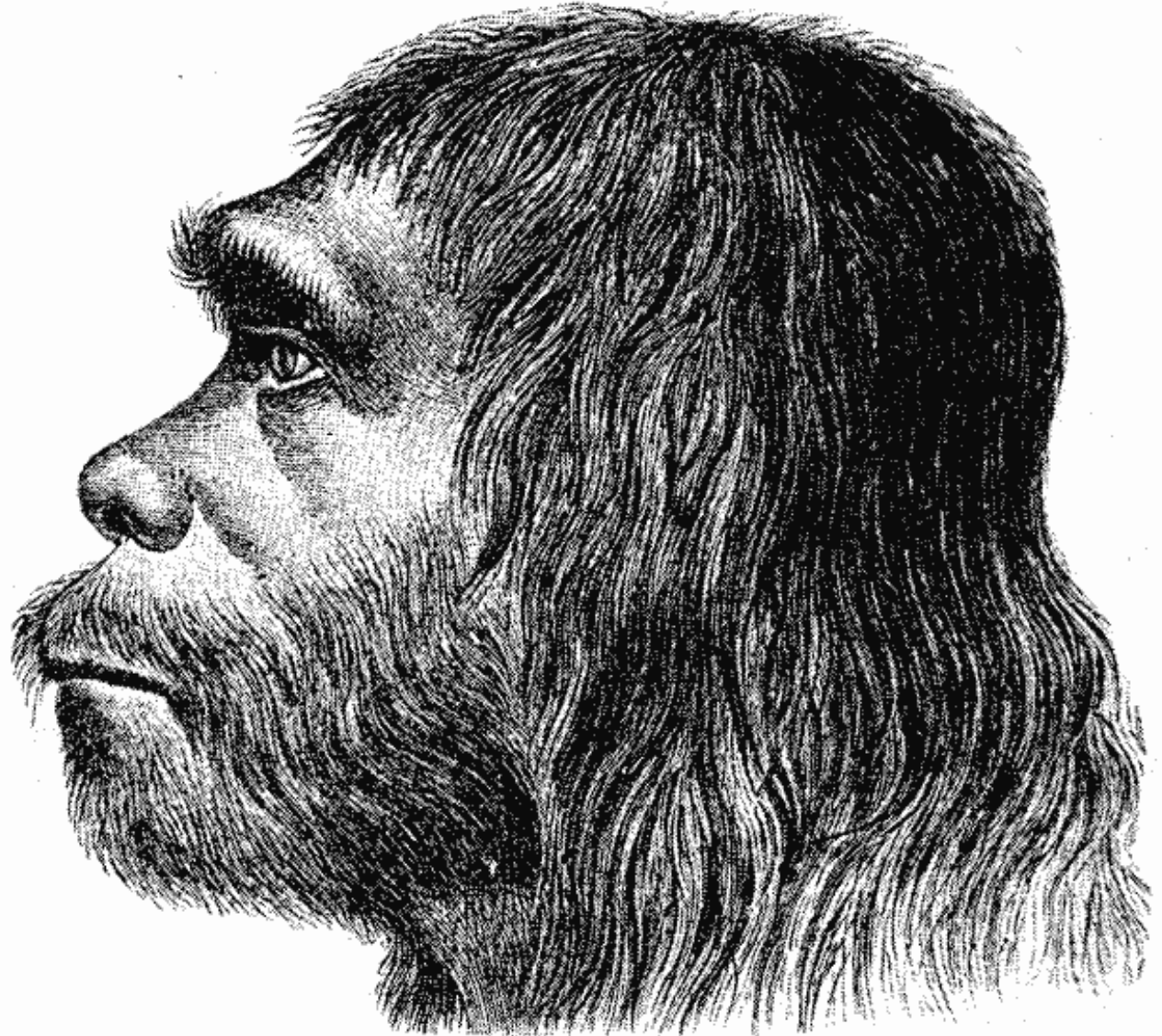
Hominización

- ▶ Cambio climático en África Subsahariana. Menos árboles implicaba buscar soluciones en el suelo firme. Mutaciones relevantes.
- ▶ Bipedismo. Desarrollo del cerebro
- ▶ Liberación de manos.
- ▶ Liberación de la mandíbula. desarrollo del lenguaje
- ▶ Nacimiento inmaduro. Más moldeable, mayor capacidad de aprendizaje.
- ▶ Ecumenismo. No diferentes razas, diversidad fenotípica.
- ▶ Cerebralización. Cerebro reptiliano, sistema límbico, corteza cerebral.



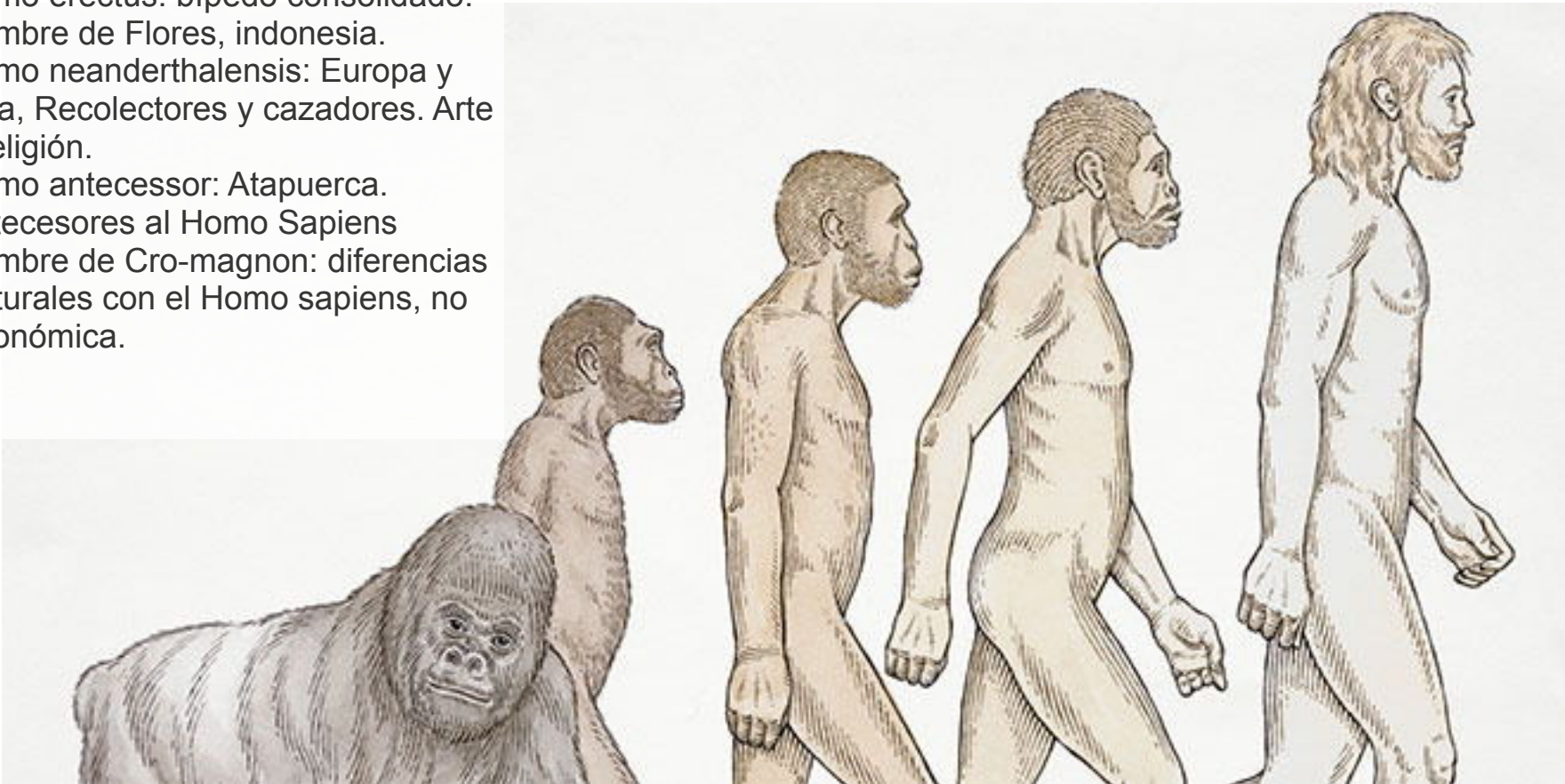
Eslabones en la cadena evolutiva.

- ▶ Abandono de la teoría del eslabón perdido
- ▶ Mucho eslabones que indican antepasados comunes.
- ▶ El hombre NO desciende del m los simios y lo humanos desciende de antropoides comunes.
- ▶ La separación entre simios y humanos se produjo hace 2,4 millones de años.
- ▶ Los paleantropólogos aún reconstruyen los eslabones de humanos



Eslabones conocidos.

- ▶ Australopitecos: nuestros más remotos antepasados.
- ▶ Homo habilis: usaban instrumentos, vivían también en árboles
- ▶ Homo erectus: bípedo consolidado. Hombre de Flores, indonesia.
- ▶ Homo neanderthalensis: Europa y Asia, Recolectores y cazadores. Arte y religión.
- ▶ Homo antecesor: Atapuerca. Antecesores al Homo Sapiens
- ▶ Hombre de Cro-magnon: diferencias culturales con el Homo sapiens, no fisionómica.



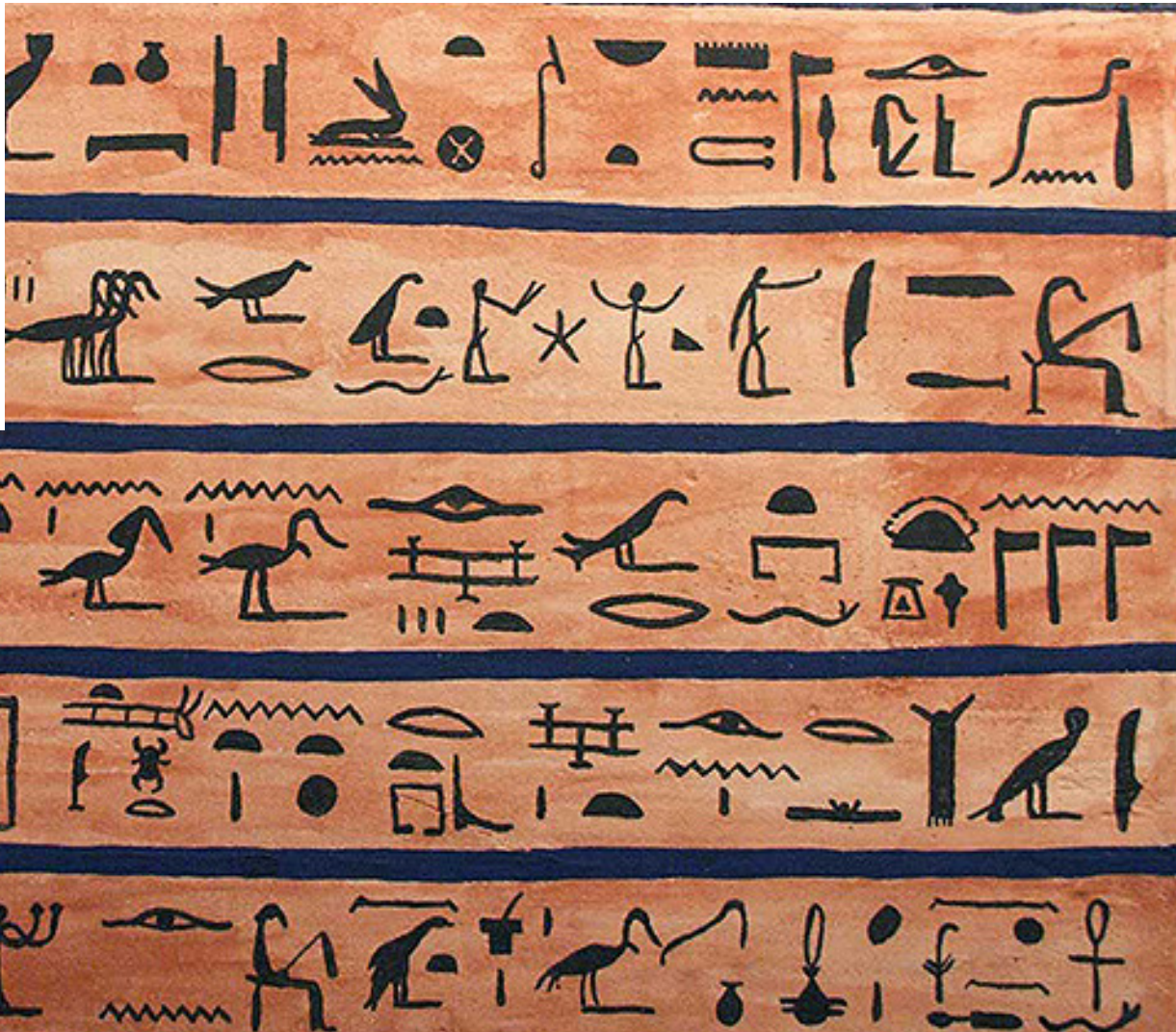
Antropogénesis. Actividad instrumental avanzada

- ▶ Utilización de instrumentos y fuego.
- ▶ Diferencia cualitativa con otros animales, factor aprendizaje



Antropogénesis. Lenguaje

- ▶ Lenguaje: capacidad de representación no innata.
- ▶ Oral y auditivo: boca queda libre, lenguaje lineal.
- ▶ Articulado: unidades (letras, palabras...)
- ▶ Convencional: significado y significante no están relacionados.
- ▶ Permite la colaboración y la preservación del conocimiento



Cultura y sociedad en el Ser Humano. Relaciones sociales complejas

- ▶ Fuego implica hogar. Familia.
- ▶ Estrechamos vínculos para colaborar.
- ▶ Inventamos formas de organización.

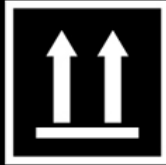


Cultura y sociedad en el Ser Humano

- ▶ Cultura: cultivar.
- ▶ “«La conducta cultural implica el paso de información de una generación a la siguiente por medios no-genéticos”. Mosterín
- ▶ Las mutaciones genéticas ocurren mucho más rápido que las físicas
- ▶ Superamos lo que entendemos como limitaciones biológicas.
- ▶ La cultura es diversa, distintas culturas dan soluciones diferentes a problemas similares.
- ▶ La cultura se aprende, eso hace que avance tan rápido.

Problemas del ser humano

- ▶ No hay un acuerdo sobre el modo de definir al hombre
- ▶ Solo dimensiones diferentes
- ▶ Hay que resolver el enigma.



This way up



Handle with care



Fragile



Keep dry

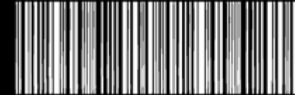


INGREDIENTS:
 Oxygen (65%), Carbon (10%), Hydrogen (10%), Nitrogen (3%), Calcium (1.5%), Phosphorus (1.0%), Potassium (0.35%), Sulphur (0.25%), Sodium (0.15%), Magnesium (0.05%), Copper (0.70%), Zinc (0.70%), Selenium (0.70%), Molybdenum (0.70%), Fluorine (0.70%), Chlorine (0.70%), Iodine (0.70%), Manganese (0.70%), Cobalt (0.70%), Iron (0.70%), Lithium (trace), Strontium (trace), Aluminium (trace), Silicon (trace), Lead (trace), Vanadium (trace), Arsenic (trace), Bromine (trace)
 68kg^e

100% ORGANIC

Contents May vary in colour

CHAOTIC SERIAL (00)0012345<<< GARAGE JEANS >>>



100% Biodegradable Please Recycle

Human Being[®]

INGREDIENTS:
 Oxygen (65%), Carbon (10%), Hydrogen (10%), Nitrogen (3%), Calcium (1.5%), Phosphorus (1.0%), Potassium (0.35%), Sulphur (0.25%), Sodium (0.15%), Magnesium (0.05%), Copper (0.70%), Zinc (0.70%)

100% ORGANIC

Contents May vary in colour

El ser humano, ser racional.

- ▶ Aristóteles: “El ser humano es el animal que tiene logos”. posición intermedia entre animales y dioses.
- ▶ Nietzsche: El ser humano es una anomalía del Universo porque tiene racionalidad. La razón es una enfermedad del ser humano. El ser humano crea fantasías que cree ciertas.
- ▶ David Hume: nuestros sentimientos deciden y nuestra razón los justifica.
- ▶ Xavier Zubiri: Somos unidad entre sentidos y razón que nos permite conocer la realidad.
- ▶ Daniel Goleman: Inteligencia emocional.

Human beings are the most intelligent species to have ever lived on Earth.



Prove it.

The future of our planet rests with all of us. Be a part of the action today.

GREENPEACE
www.greenpeace.org.au

Sociable por naturaleza o convención

- ▶ Aristóteles: el ser humano es un animal político (social). Nos organizamos socialmente.
- ▶ Normas morales y leyes jurídicas que organizan la convivencia.
- ▶ Hobbes: El ser humano es un lobo para el ser humano. Sin sociedad estaríamos siempre en guerra.
- ▶ Necesitamos un poder absoluto que aplaque dichos conflictos.



Libre o determinado

- ▶ Jean-Paul Sartre: El hombre es libertad. *Beworfenheit*. No tenemos naturaleza, somos un proyecto. La libertad es nuestra esencia.
- ▶ Baruch Spinoza: La libertad es una ilusión. No sabemos qué motiva nuestra elección. Podríamos predecir el comportamiento de una persona sabiendo sus motivaciones.



Frágil y con dignidad

- ▶ Somo frágiles porque estamos sometidos al tiempo y las limitaciones
- ▶ La muerte: nos iguala y nos hace consciente de nuestra finitud
- ▶ Platón: la filosofía es una preparación para la muerte. Cómo debemos vivir teniendo en cuenta nuestra finitud.
- ▶ Somos finitos, pero únicos en nuestro modo de afrontar la vida.
- ▶ Kant: la cualidad diferenciada del ser humano nos proporciona dignidad. La dignidad no tiene precio.



Cuerpo y mente

- ▶ Tenemos una dimensión corporal, pero también otra que no lo es estrictamente.
- ▶ Tradición dualista: somos alma y cuerpo. El alma sobrevive.
- ▶ Platón: el alma está encerrada en el cuerpo. La muerte es la liberación del alma. El cuerpo es una distracción del alma.
- ▶ Aristóteles: alma y cuerpo son una unidad indivisible.
- ▶ Lain Entralgo: el cerebro es la estructura de la mente, pero es algo diferente.
- ▶ La existencia Humana es trascendente.
- ▶ La existencia Humana es inmanente.

